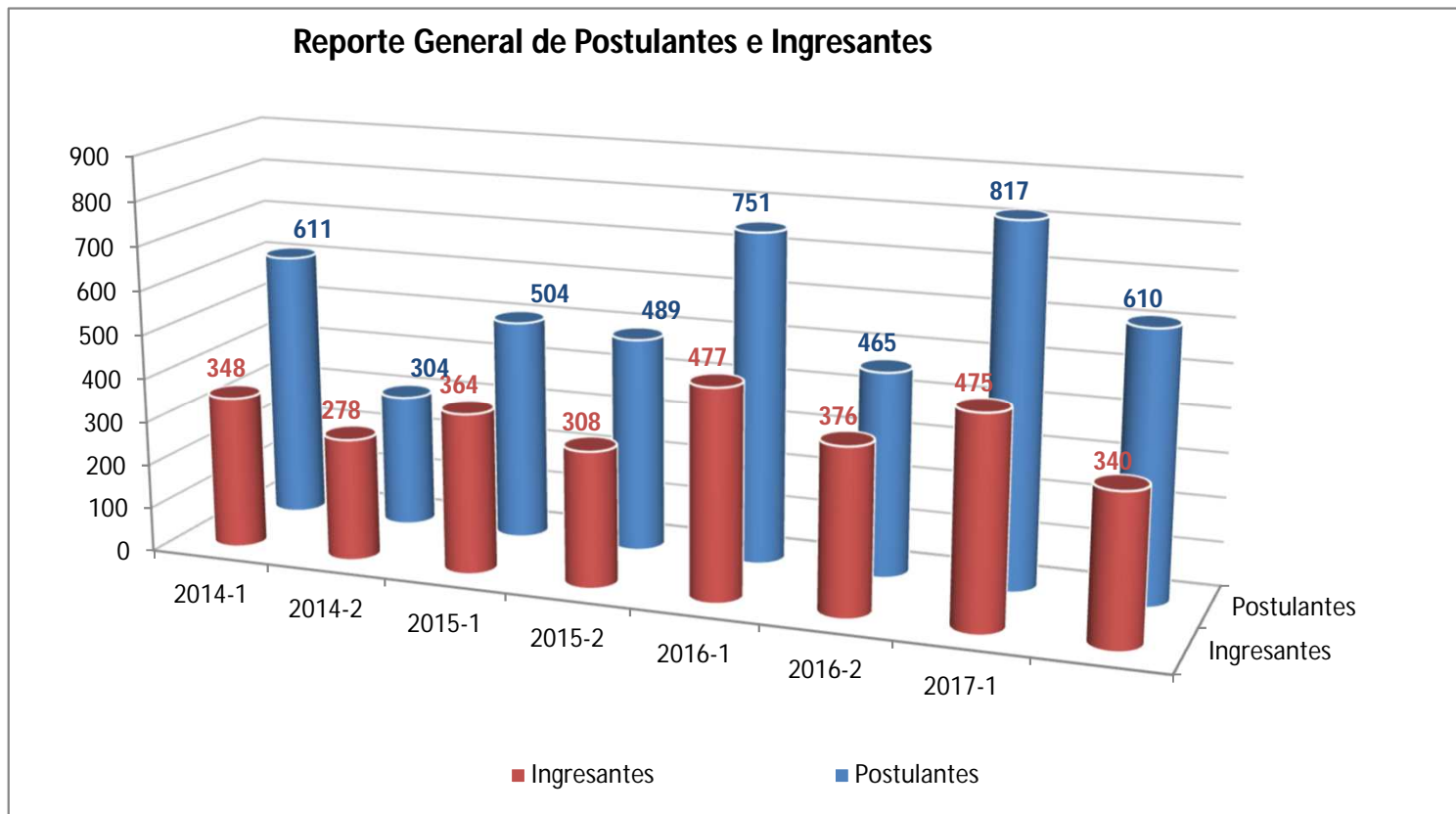


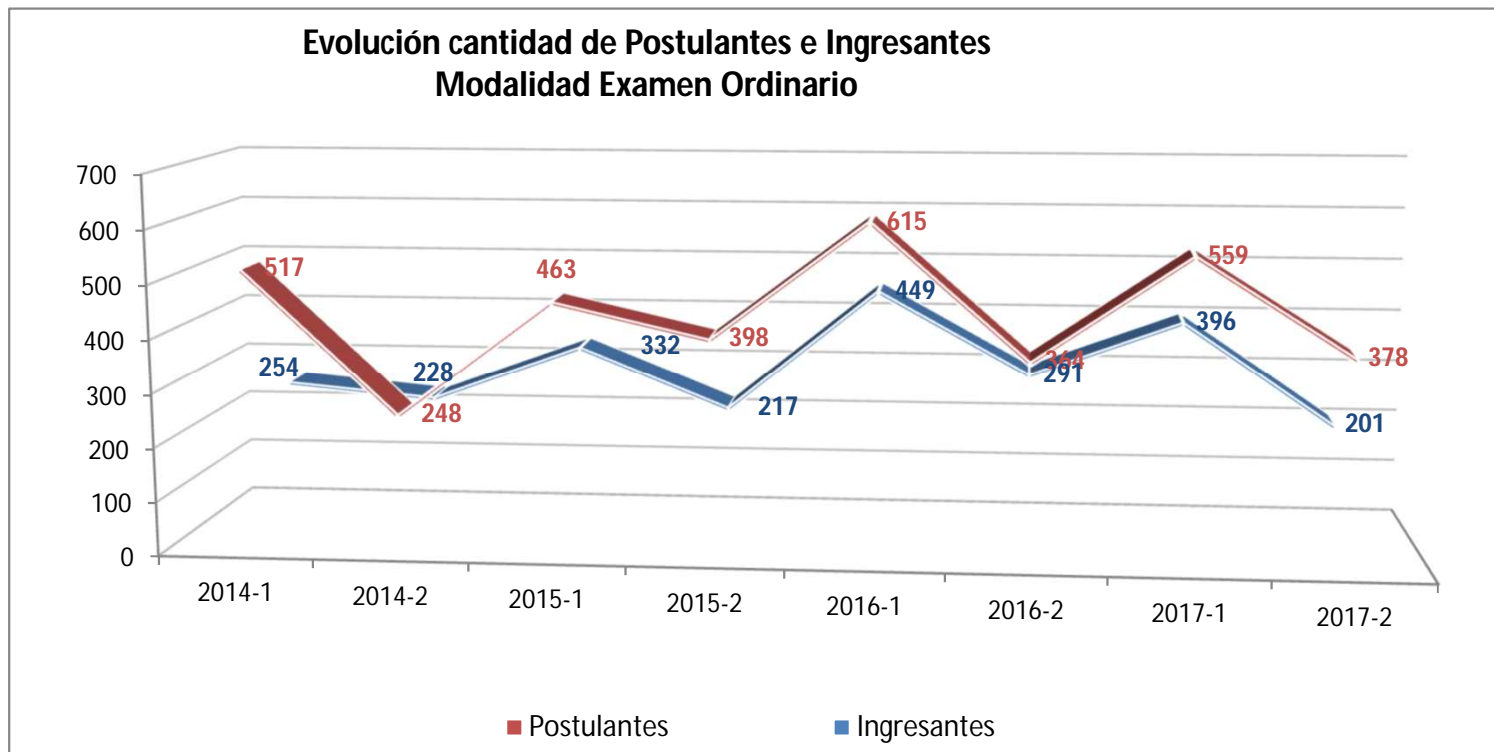
1. REPORTE GENERAL DE POSTULANTES E INGRESANTES

	2014-1	2014-2	2015-1	2015-2	2016-1	2016-2	2017-1	2017-2
Postulantes	611	304	504	489	751	465	817	610
Ingresantes	348	278	364	308	477	376	475	340

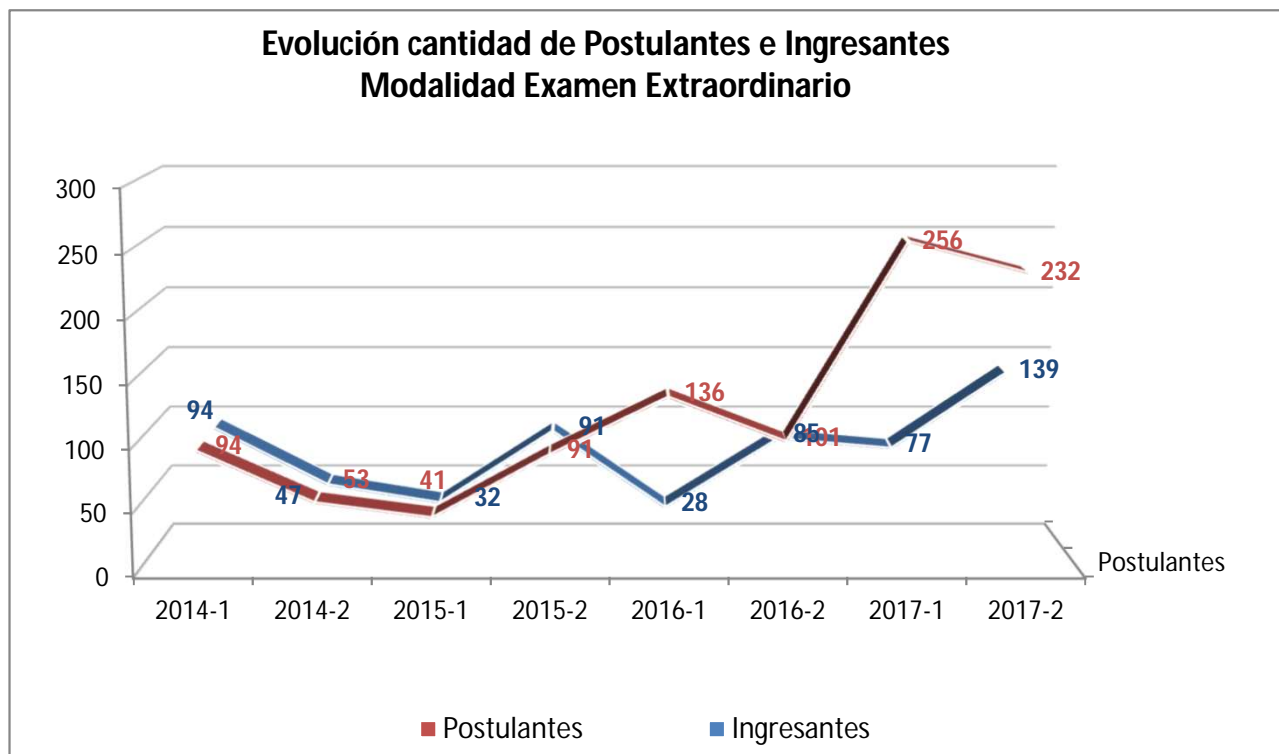


2. REPORTE GENERAL DE INGRESANTES POR MODALIDAD

Examen Ordinario		2014-1	2014-2	2015-1	2015-2	2016-1	2016-2	2017-1	2017-2
Postulantes		517	248	463	398	615	364	559	378
Ingresantes		254	228	332	217	449	291	396	201



Examen Extraordinario	2014-1	2014-2	2015-1	2015-2	2016-1	2016-2	2017-1	2017-2
Postulantes	94	53	41	91	136	101	256	232
Ingresantes	94	47	32	91	28	85	77	139

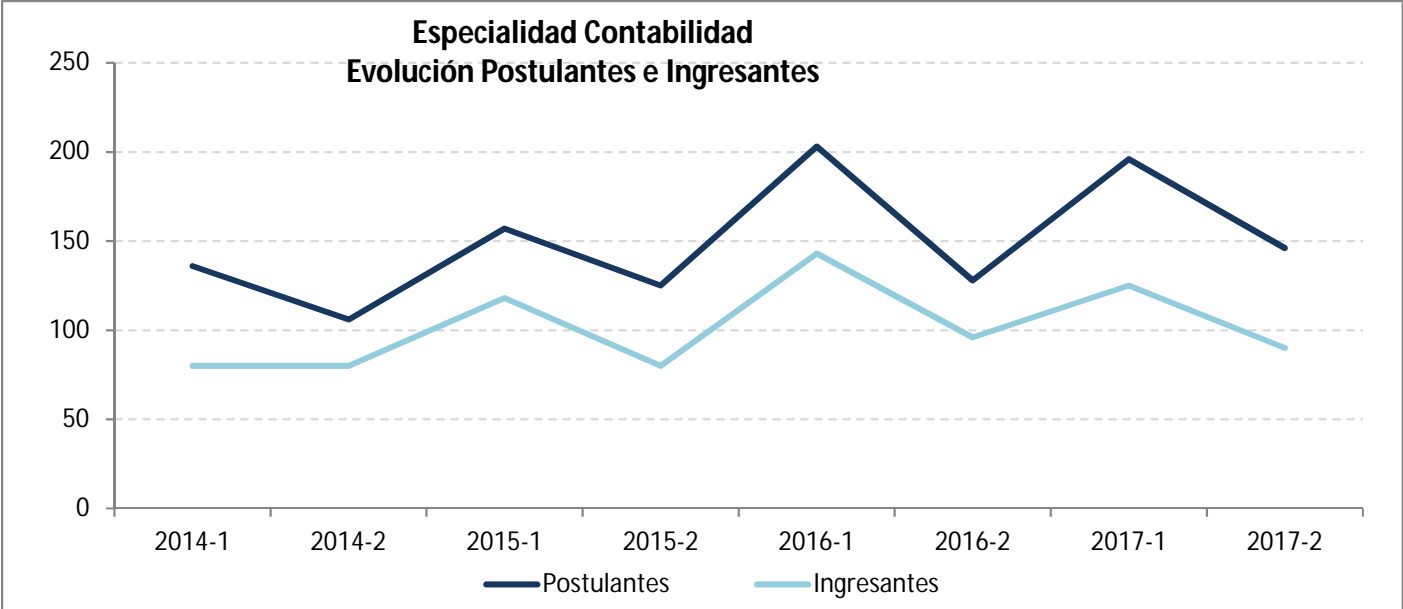


Traslado Interno								
	2014-1	2014-2	2015-1	2015-2	2016-1	2016-2	2017-1	2017-2
Postulantes		3						
Ingresantes		3						

Traslado Externo								
	2014-1	2014-2	2015-1	2015-2	2016-1	2016-2	2017-1	2017-2
Postulantes							2	
Ingresantes							2	

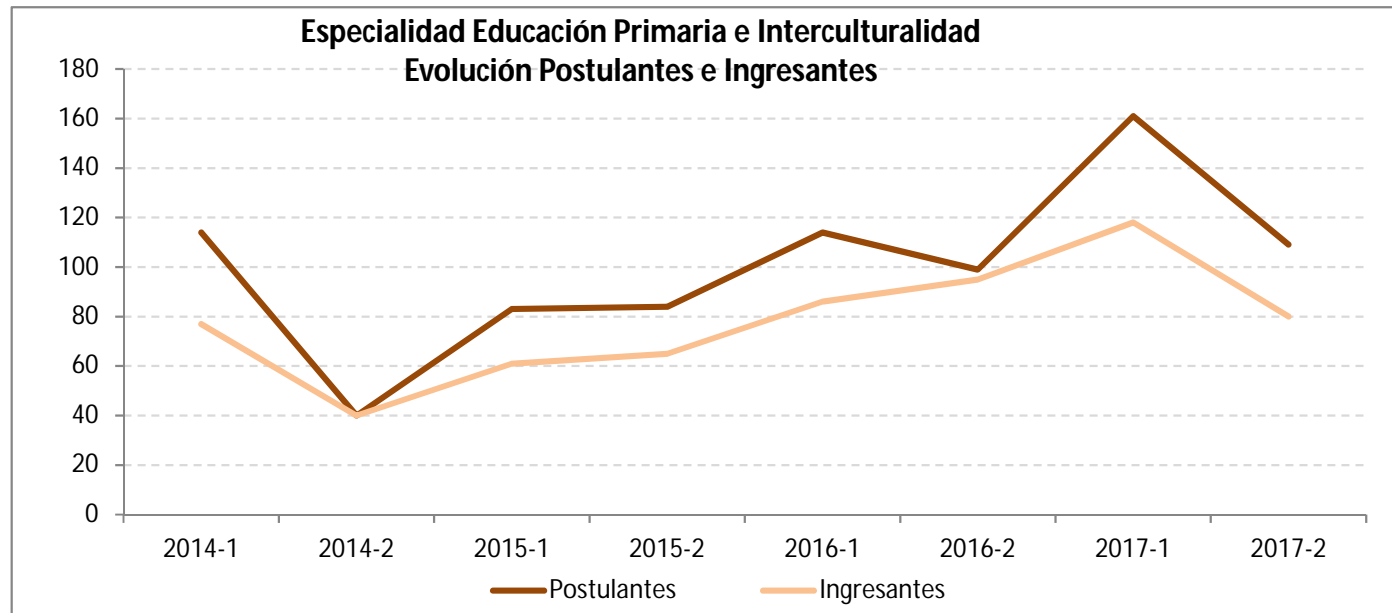
3. REPORTE GENERAL DE INGRESANTES POR ESPECIALIDAD

Contabilidad m. en Finanzas		2014-1	2014-2	2015-1	2015-2	2016-1	2016-2	2017-1	2017-2
Postulantes		136	106	157	125	203	128	196	146
Ingresantes		80	80	118	80	143	96	125	90

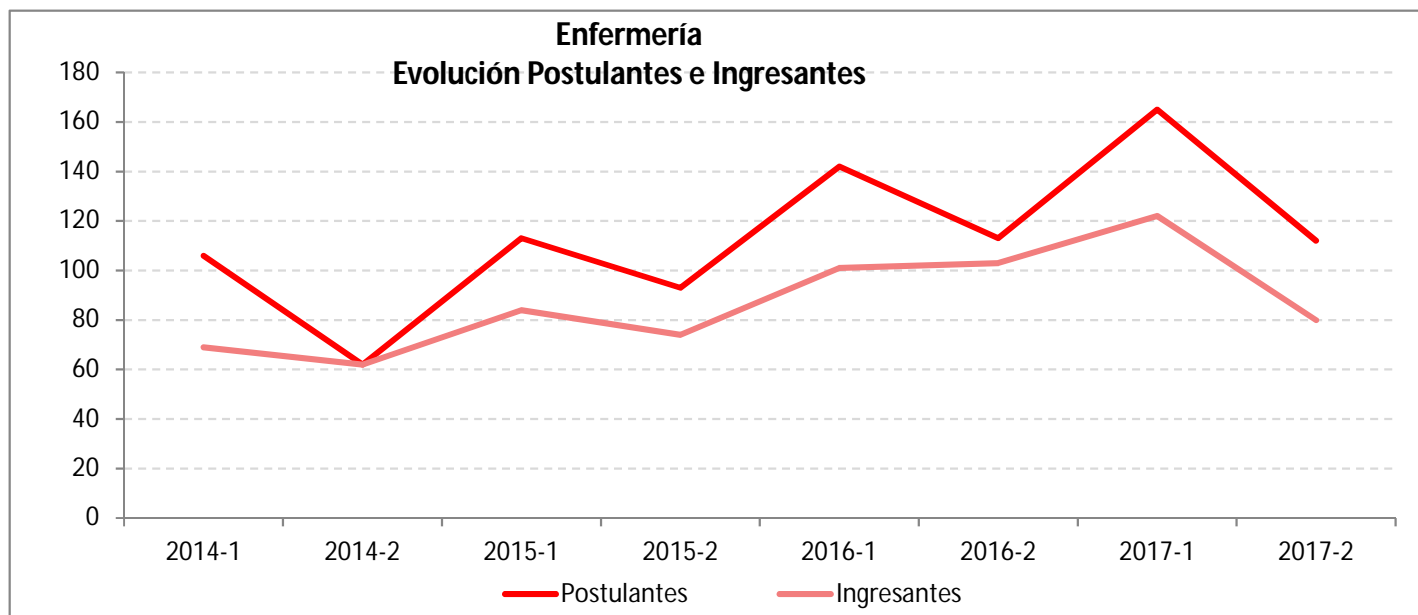


Educación Primaria e Interculturalidad

	2014-1	2014-2	2015-1	2015-2	2016-1	2016-2	2017-1	2017-2
Postulantes	114	40	83	84	114	99	161	109
Ingresantes	77	40	61	65	86	95	118	80

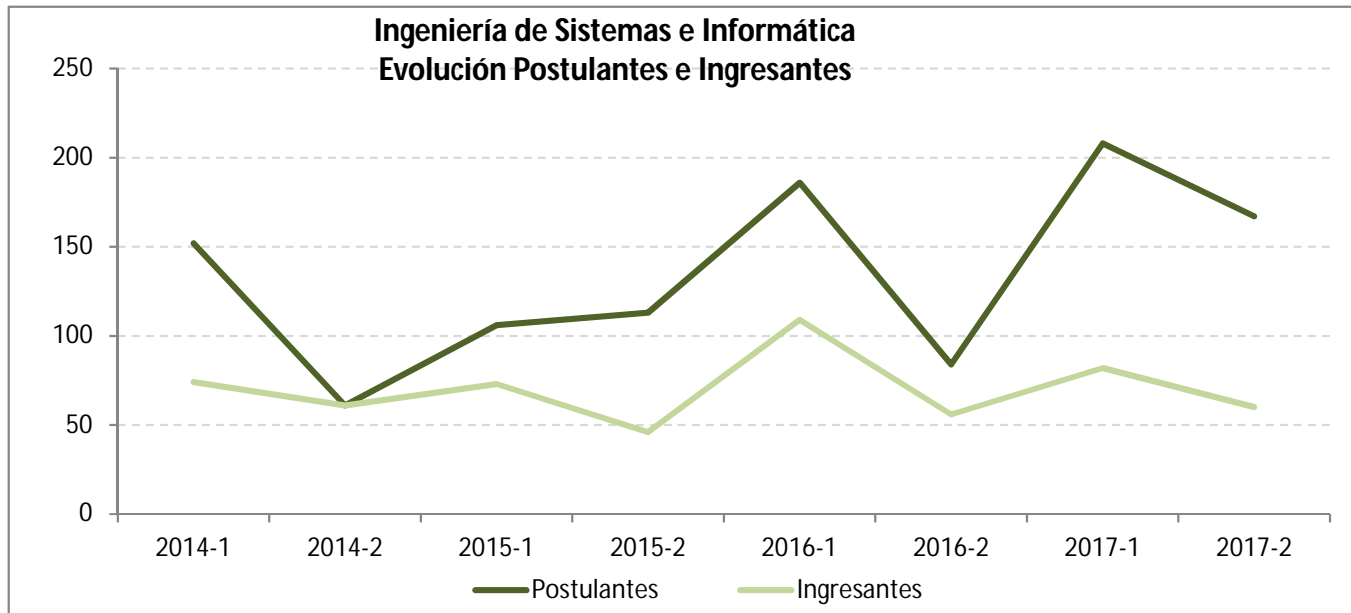


Enfermería		2014-1	2014-2	2015-1	2015-2	2016-1	2016-2	2017-1	2017-2
Postulantes		106	62	113	93	142	113	165	112
Ingresantes		69	62	84	74	101	103	122	80



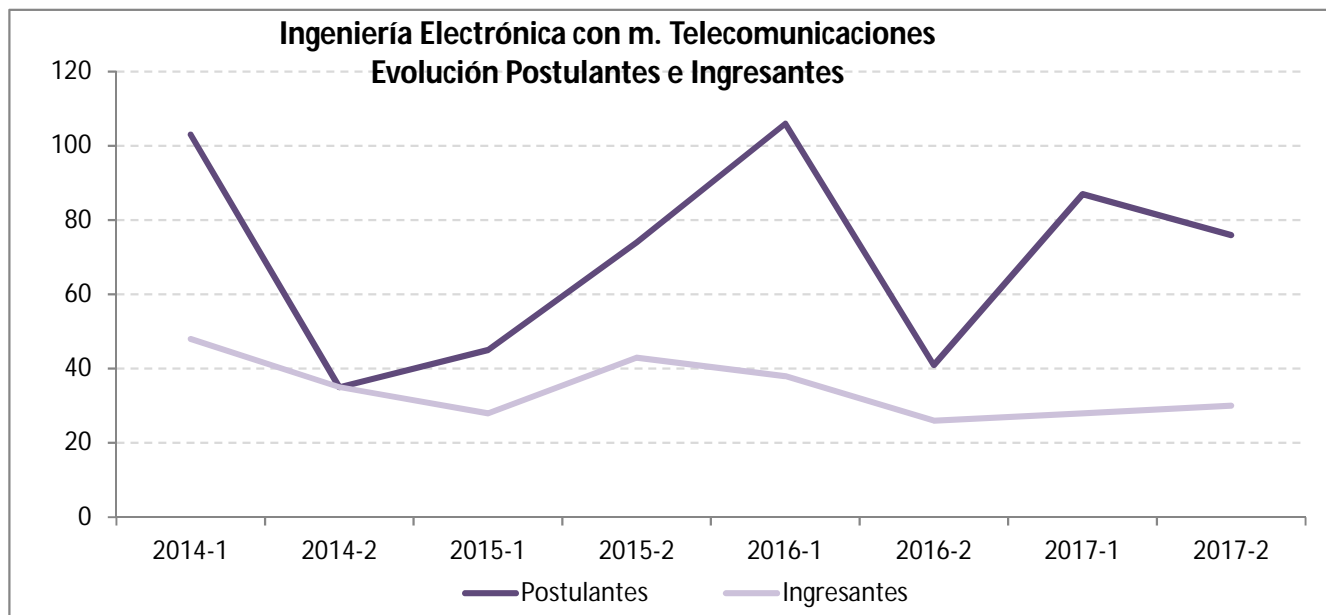
Ingeniería de Sistemas e Informática

	2014-1	2014-2	2015-1	2015-2	2016-1	2016-2	2017-1	2017-2
Postulantes	152	61	106	113	186	84	208	167
Ingresantes	74	61	73	46	109	56	82	60



Ingeniería Electronica m. Telecom.

	2014-1	2014-2	2015-1	2015-2	2016-1	2016-2	2017-1	2017-2
Postulantes	103	35	45	74	106	41	87	76
Ingresantes	48	35	28	43	38	26	28	30



4. POBLACIÓN ESTUDIANTES 2017-2

Facultad	Especialidad	Cantidad
CCSS. Contables, Econ. y Financieras	Contabilidad m. Finanzas	598
Humanidades y CC. Sociales	Educación Primaria e Intercult.	388
Ciencias de la Salud	Enfermería	532
Ciencias e Ingeniería	Ing. de Sistemas e Inform.	359
Ciencias e Ingeniería	Ing. Electrónica m. Telec.	207
Total		2084

