

# SI ERES...

- > Empático.
- > Creativo y dinámico.
- > Hábil para transmitir ideas y conceptos en forma verbal y/o escrita.
- > Capaz de expresarte oral y corporalmente con facilidad.
- > Servicial por vocación.
- > Equilibrado emocionalmente y posees autocontrol.

...ESTA CARRERA ES PARA TI.

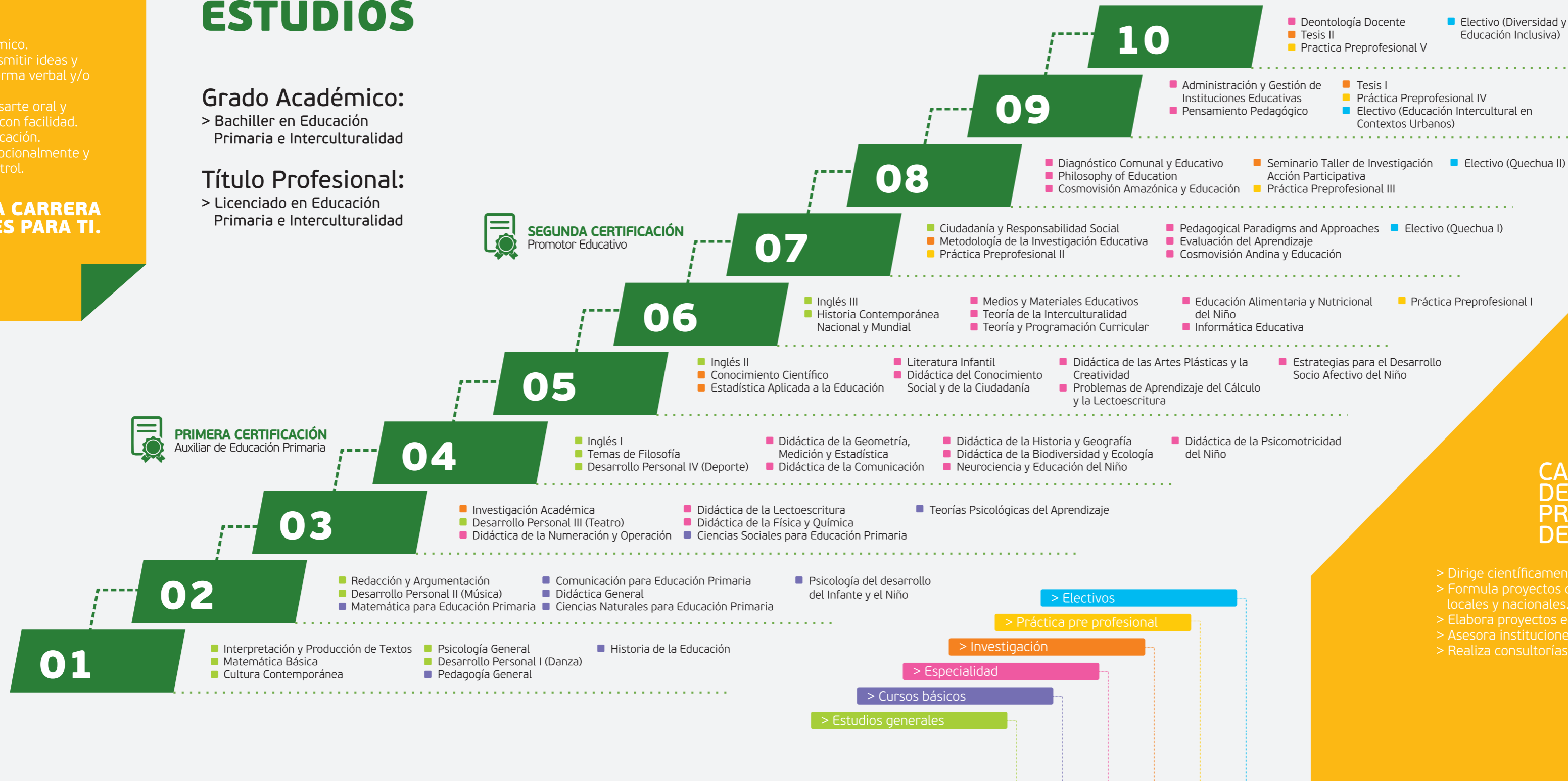
## PLAN DE ESTUDIOS

### Grado Académico:

- > Bachiller en Educación Primaria e Interculturalidad

### Título Profesional:

- > Licenciado en Educación Primaria e Interculturalidad



## CAPACIDADES DEL EGRESADO DE LA CARRERA DE EDUCACIÓN PRIMARIA E INTERCULTURALIDAD DE LA UCH

- > Dirige científicamente el proceso de enseñanza y aprendizaje en diferentes contextos.
- > Formula proyectos de investigación científica en atención a los problemas educativos locales y nacionales.
- > Elabora proyectos educativos y socio-comunitarios.
- > Asesora instituciones educativas en el ámbito pedagógico y administrativo.
- > Realiza consultorías en ONG's.